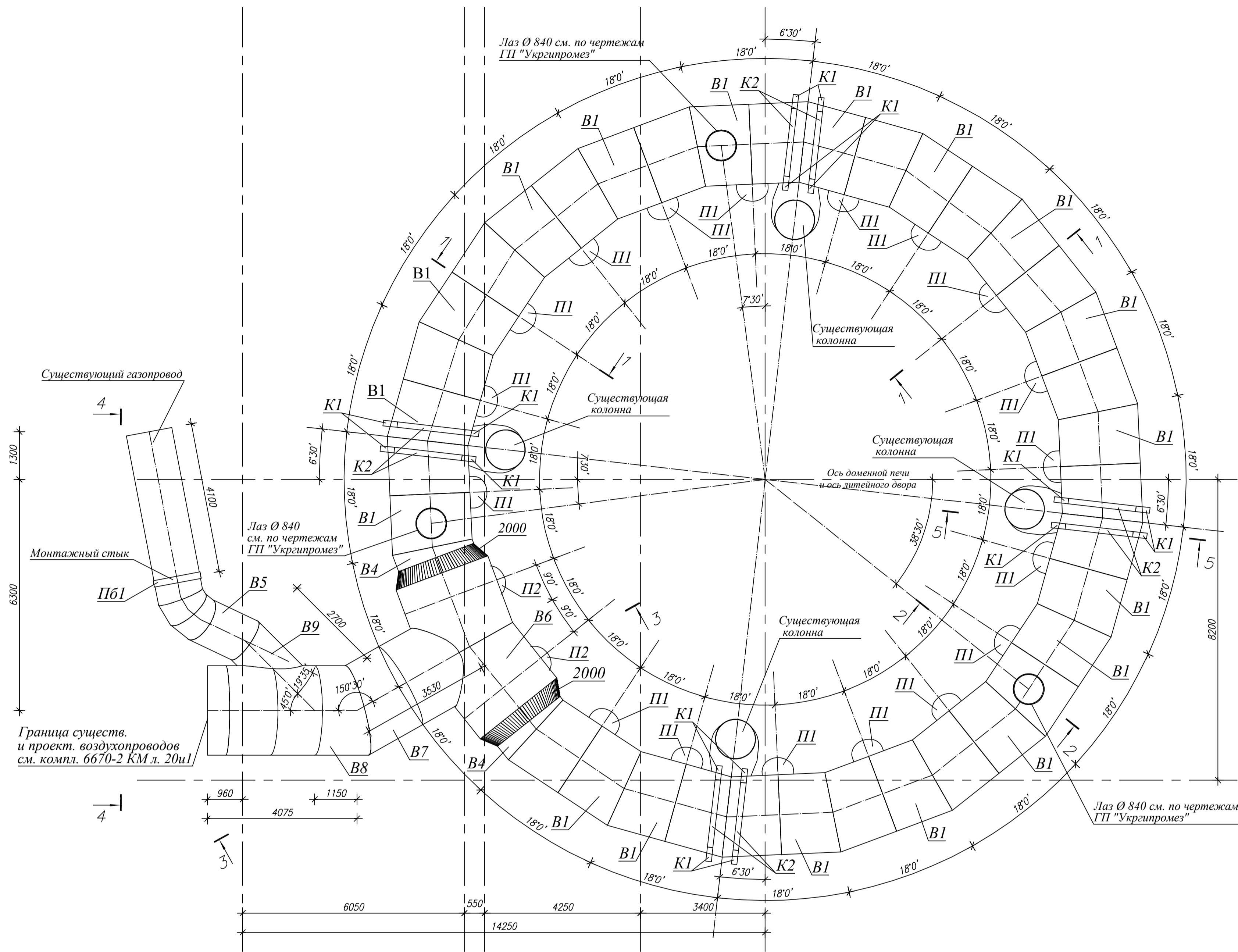
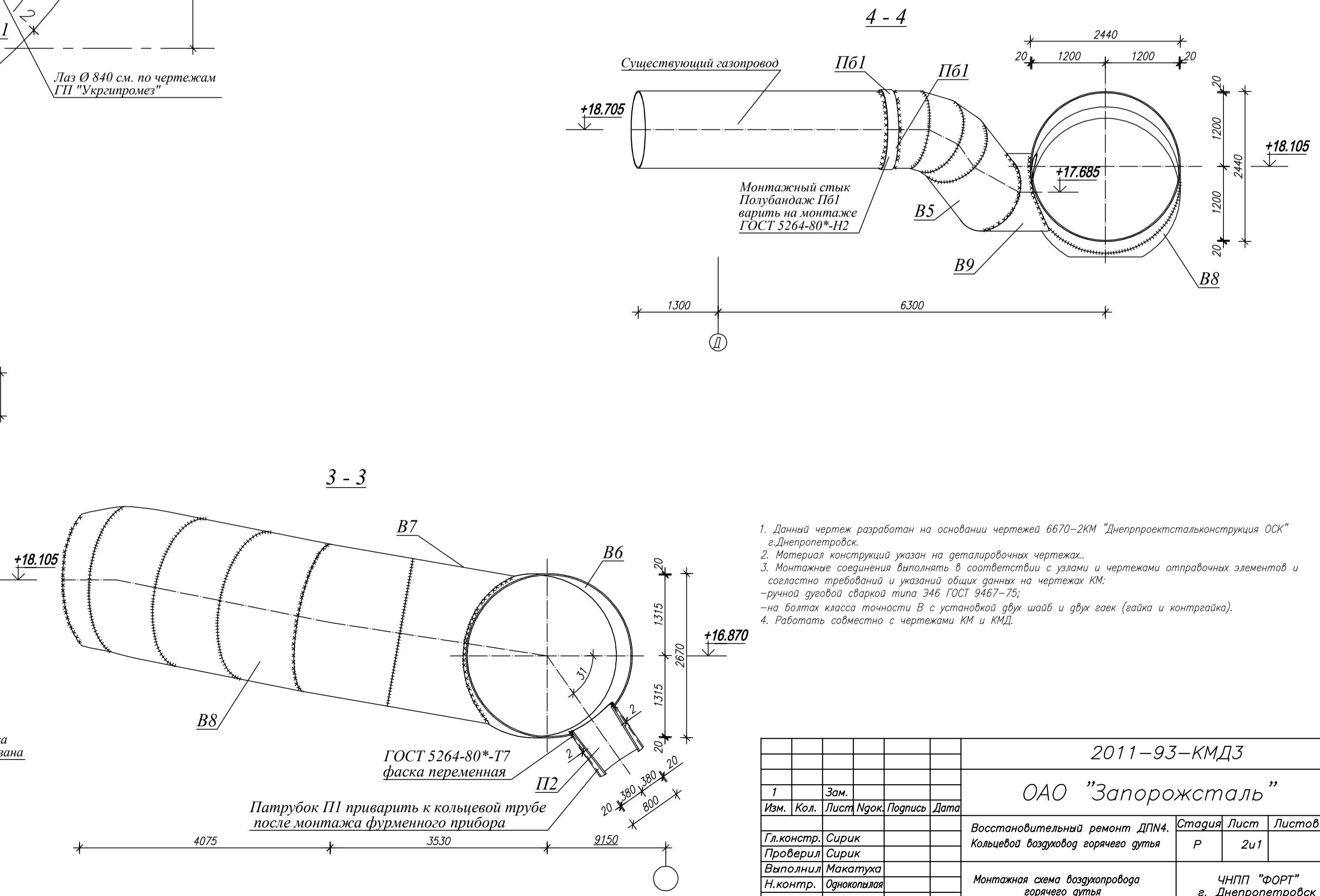
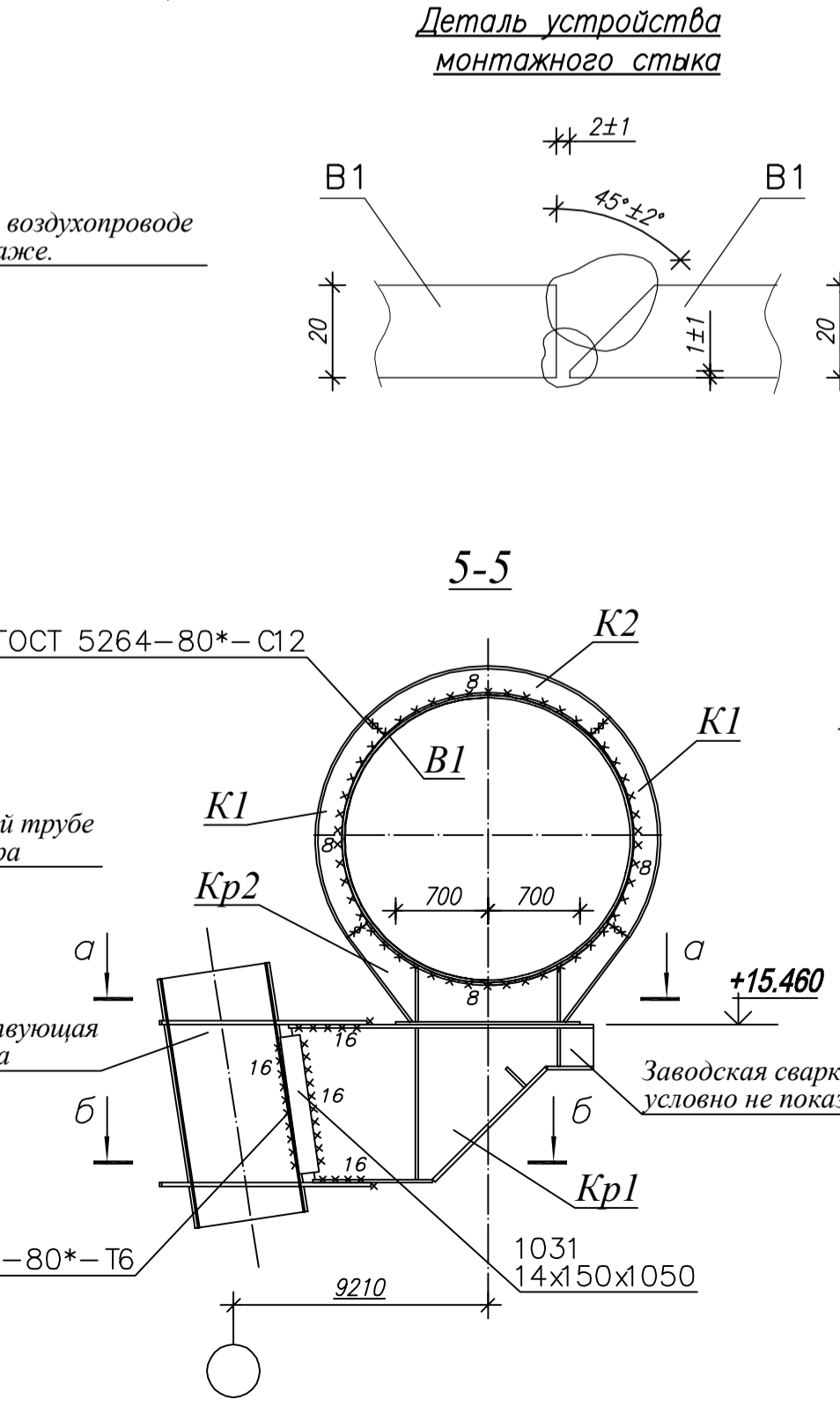
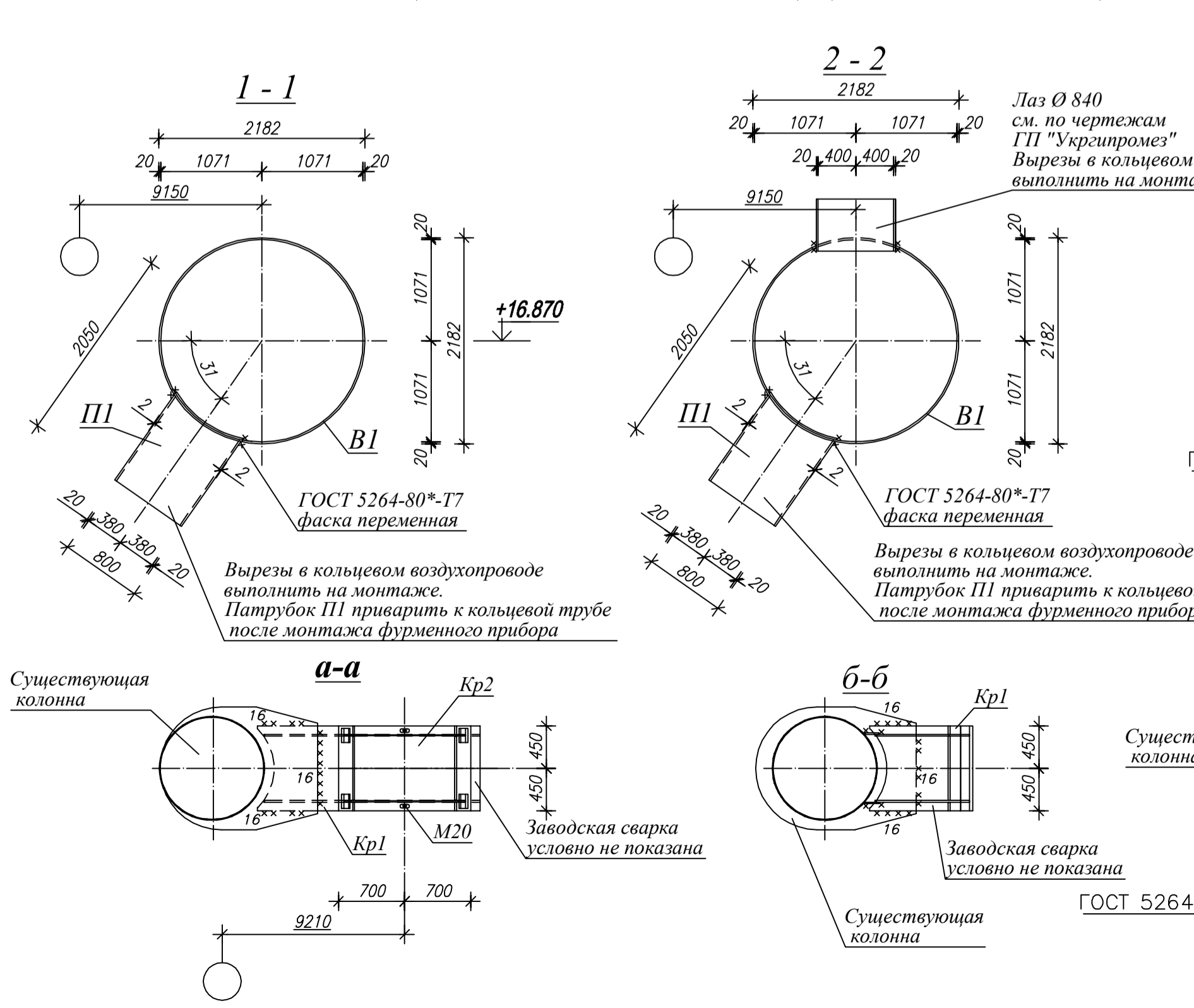
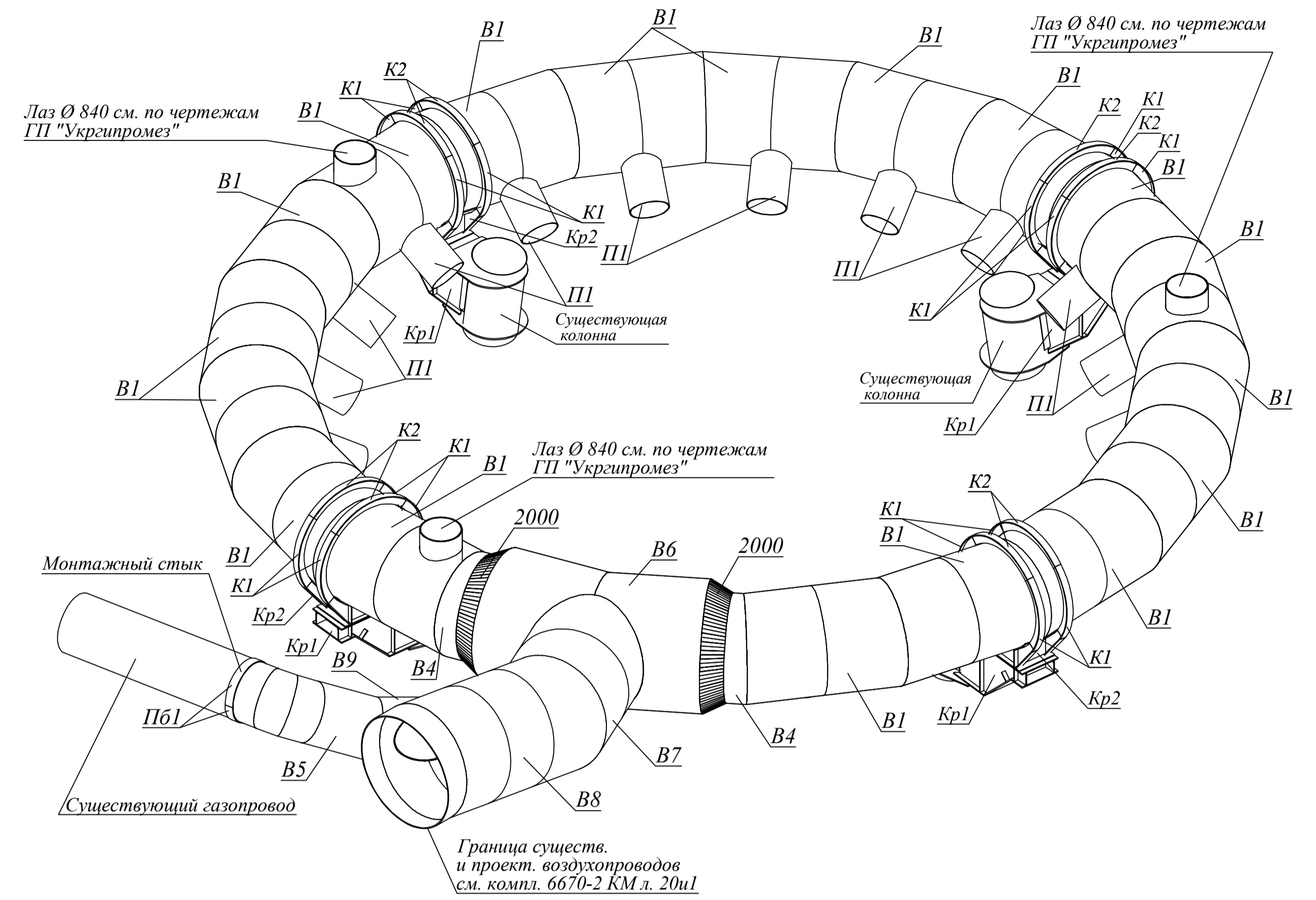


Монтажная схема воздухопровода горячего дутья



3D Вид монтажной схемы



- Данный чертеж разработан на основании чертежей 6670-2КМ "Днепропроектстальконструкция ОСК" г.Днепропетровск.
- Материал конструкции указан на детализированных чертежах.
- Монтажные соединения выполнять в соответствии с узлами и чертежами отправочных элементов и согласно требованиям и указанию общих данных на чертежах КМ:
-ручной дуговой сваркой типа 346 ГОСТ 9467-75;
-на болтах класса точности В с установкой двух шайб и двух гаек (гайка и контргайка).
- Работать совместно с чертежами КМ и КМД.

2011-93-КМД3				
ОАО "Запорожсталь"				
Восстановительный ремонт ДПН4. Кольцевой воздухопровод горячего дутья				
Гл.констр.	Сурик	Стация	Лист	Листов
Проверил	Сурик	Р	2u1	
Выполнил	Макаруха	Монтажная схема воздухопровода горячего дутья		
Н.контр.	Однокопьяла			
ЧНПП "ФОРТ" г. Днепропетровск				