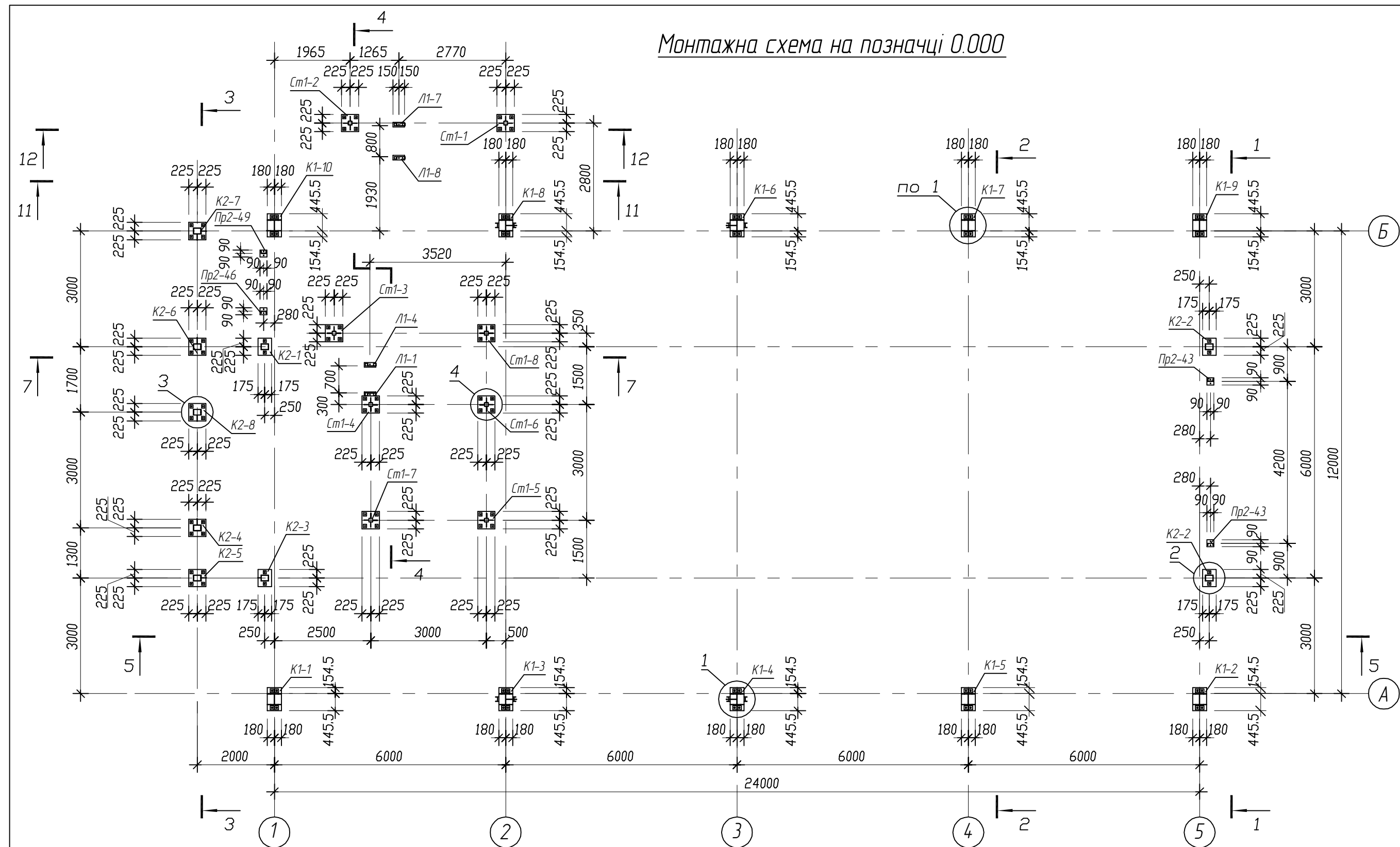
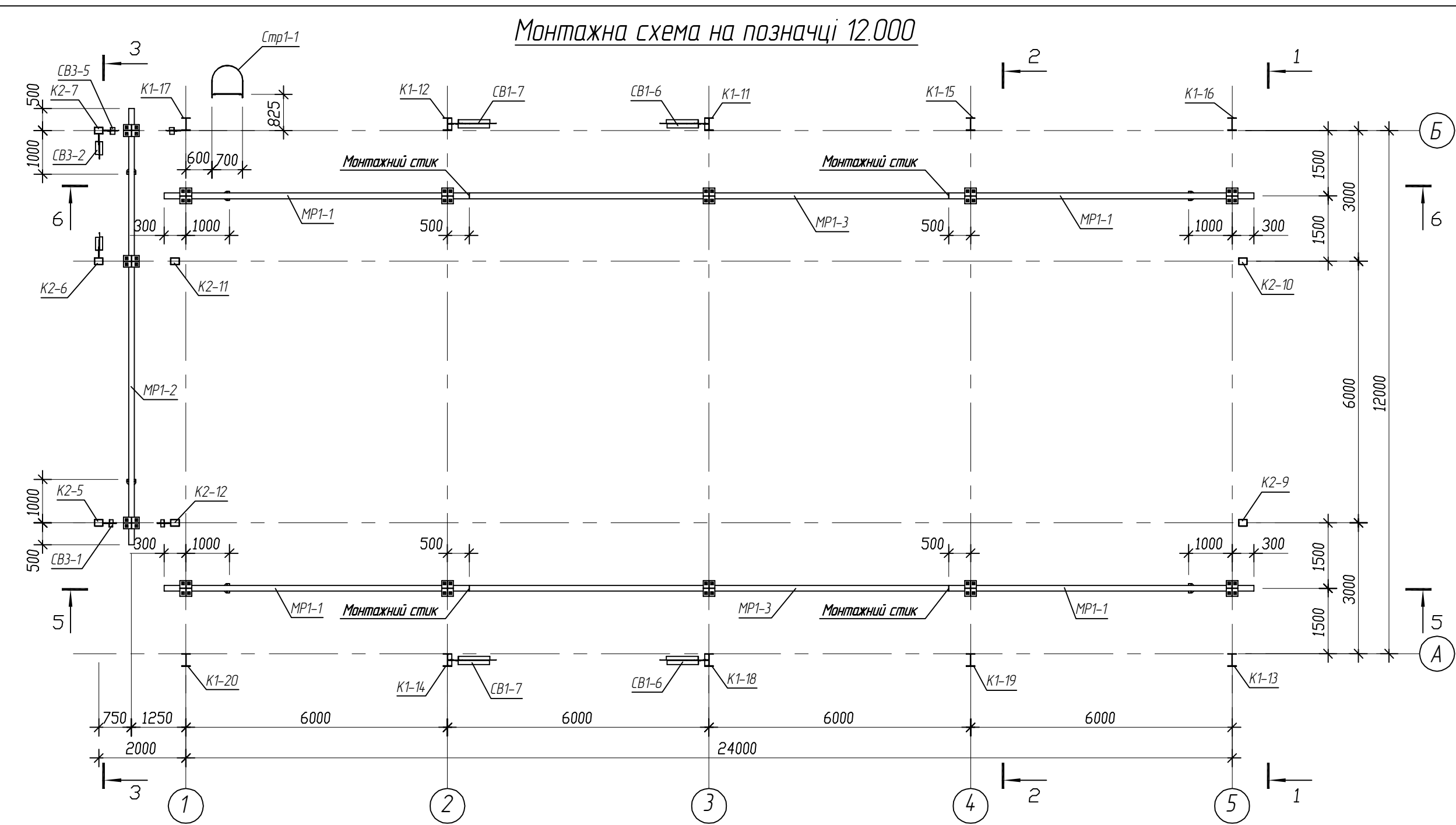


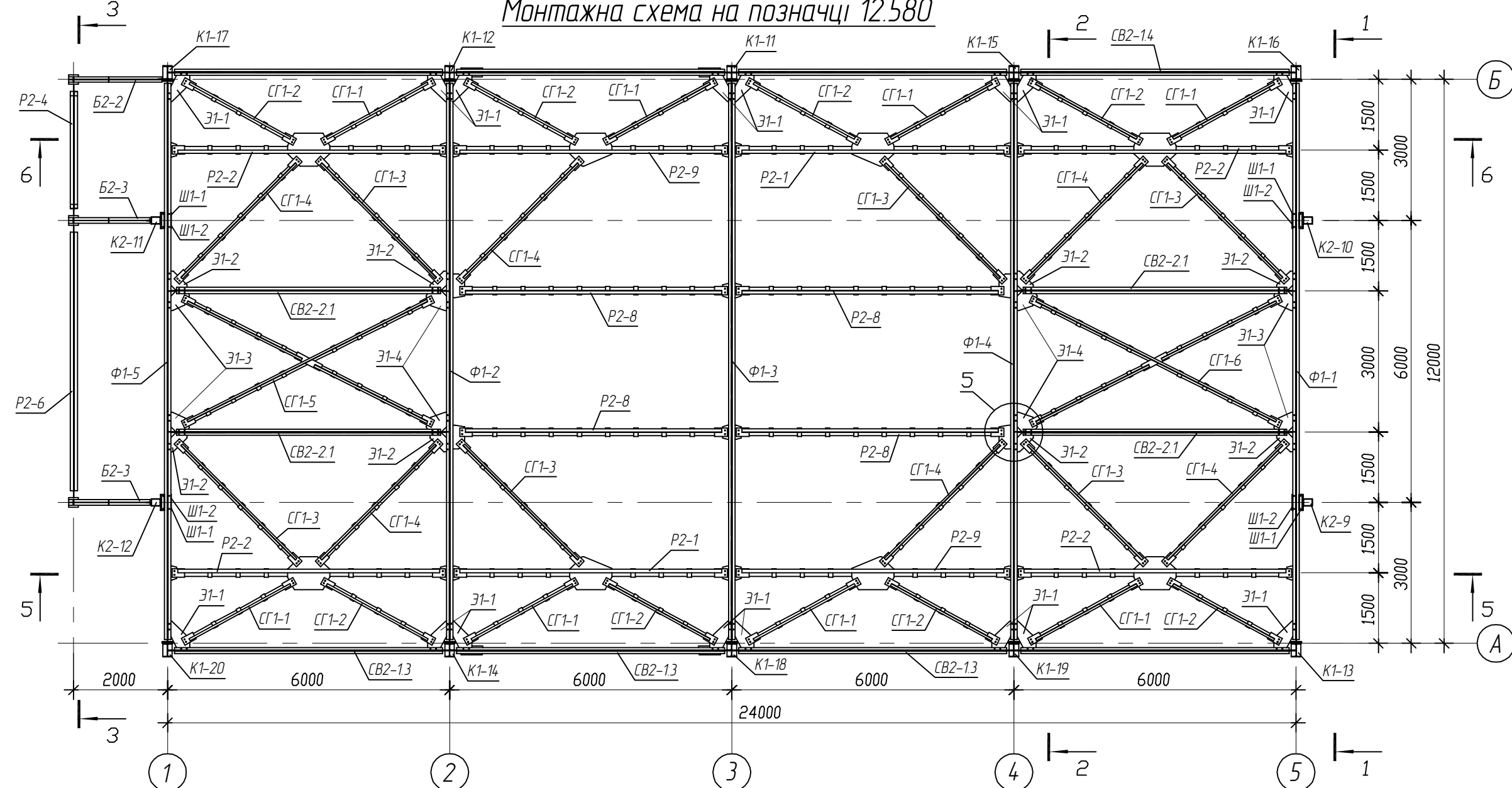
Монтажна схема на позначці 0.000



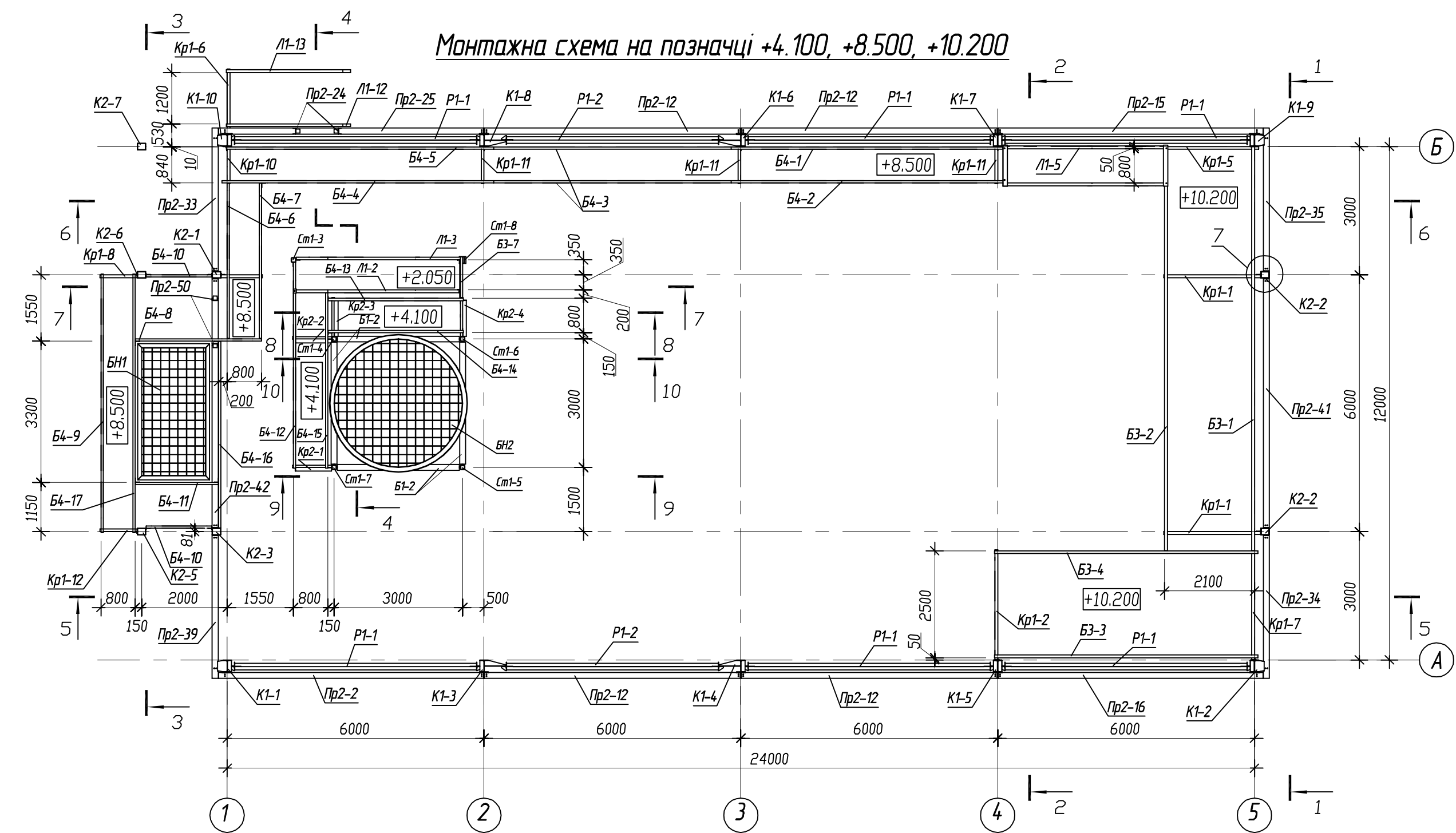
Монтажна схема на позначці 12.000



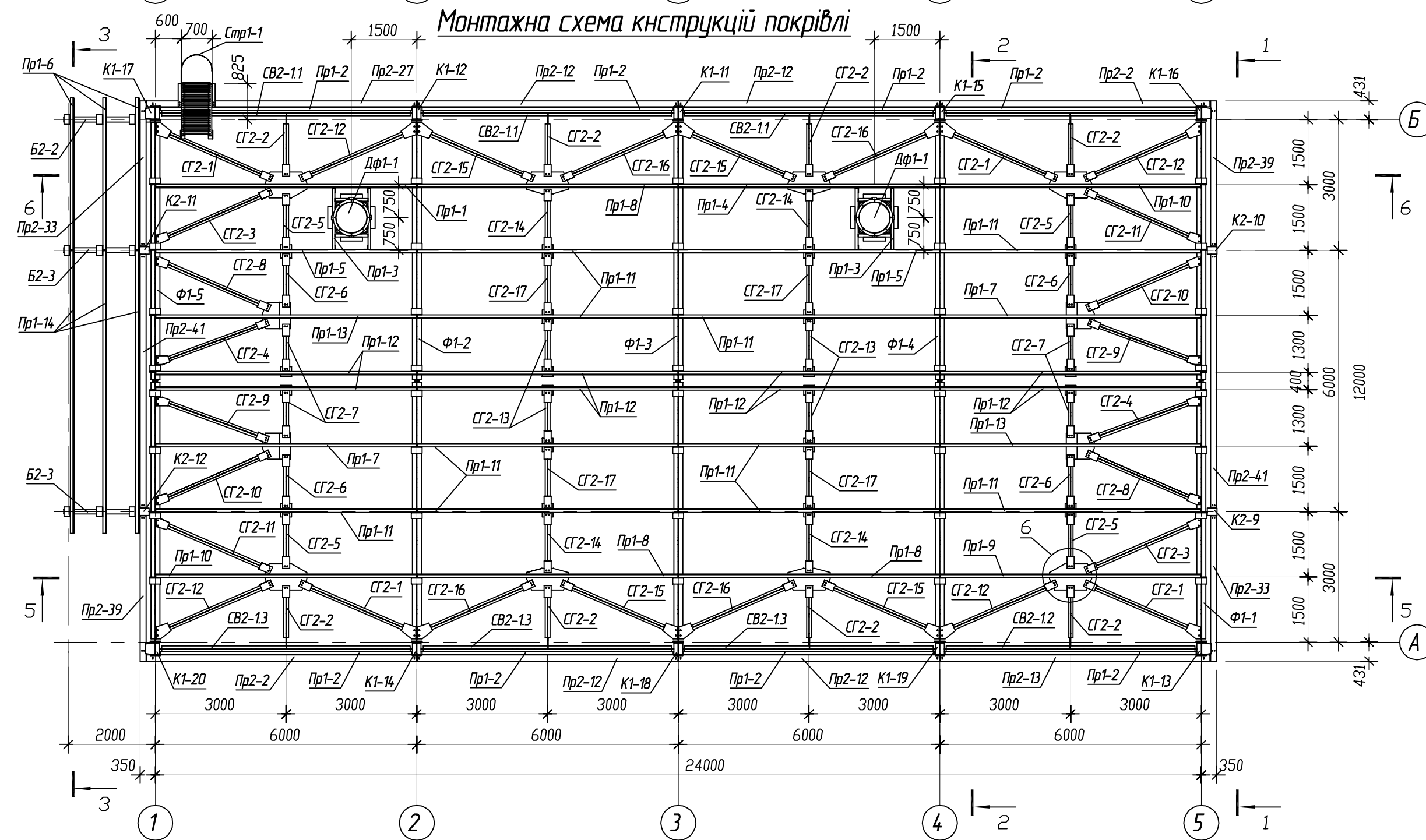
Монтажна схема на позначці 12.580



Монтажна схема на позначці +4.100, +8.500, +10.200



Монтажна схема конструкції покрівлі



- 1 Дані аркуші розроблені на підставі креслень 014.001-6-6-КМ, виконаних ПП "Про Енерджи Інжиніринг" м. Харків
- 2 Відомість відтиснутих елементів в наведена на кресленнях М1 арк. 11, 12, 13.
- 3 Відомість комплекту креслень КМД наведена на кресленнях С 1 арк. 1
- 4 Відомість монтажних мереж в наведена на кресленнях М1 арк. 13
- 5 Монтажі вузли див. креслення М1 арк. 3
- 6 Розриси див. креслення М1 арк. 2, 3

2012 -97 КМДЗ М1				
Реконструкція котельні для забезпечення об'єкту ПП "Оліар" тепловою енергією в с. Ставчани, Пушотинського району, Львівської обл.				
Зм	К-сть	Архиви	Підпис	Дата
Перебрав		Архив		
Виконав		Максимука		
Склад твердого палива			Стала	Архив
			РП	1
Монтажна схема на позначці 0.000, +4.100, +8.500, +10.200, +12.000, +12.580. Монтажна схема конструкції покрівлі			ПНВП "ФОРТ" м. Дніпропетровськ	
www.proektovaliv.com.ua Формат А1				